

EspritsCollaboratifs

Conseiller et équiper votre transformation numérique

La veille collaborative

Levier de transformation
et de performance des métiers,
organisations et territoires.

ABD-BVD - 13/09/2023





01

Esprits Collaboratifs

Hacktivateurs des performances métiers
et catalyseurs d'intelligence collective.

Qui nous sommes et ce que nous proposons

Une offre biface pour équiper et accompagner la transformation numérique des organisations

Accompagner le développement de dispositifs de veille collaborative

Depuis 2015 : nous accompagnons la mise en place de dispositifs de veille collaborative au service de votre transformation numérique.



Ils nous font confiance pour les accompagner

Développer et fournir une plateforme de veille collaborative

Depuis 2018 : Nous avons développé Curebot, une plateforme de veille collaborative et d'intelligence collective. Elle soutient le développement de nouveaux modes de travail décloisonnés.



ATOUT
FRANCE

Capgemini

orange

Rte

JCDecaux

GRUPE
vyv

INSEEC U

Pierre Fabre

EDF

MAIF

Circul'R

CERFRANCE
entreprise, ensemble

bmh
BREST METROPOLITAIN MARITIM

LYNRED

manche
numer:que
TERritoires-REseaux-SERVICES

macopharma
DESIGNED FOR LIFE



02

Références clients et business cases

Ils ont choisi Curebot pour soutenir les performances de leurs organisations

Références grands comptes

Ils utilisent quotidiennement Curebot pour soutenir les performances individuelles et collectives



ORANGE S.A

Secrétariat général & Direction Sécurité

Accompagnement

Fourniture de Curebot

Développement technique

Développement de la démarche d'intelligence collective du Groupe Orange

2015 -2023

- Soutien stratégique et opérationnelle de la démarche d'intelligence économique collaborative #betterTogether
- Fournir Curebot pour les salariés du groupe Orange (près de 10.000 utilisateurs actifs sur la plateforme)
- Migrer des environnements de plus de 100 veilles & Accompagner la MOA et les animateurs durant cette phase
- Permettre à la MOA de faire évoluer son offre de services
- Soutenir la stratégie d'animation et de communication internes
- 2020 / 2021 : Mise en œuvre de l'hébergement interne de Curebot et des interconnexions au SI d'Orange (LDAP, SSO, Réseau Social, Intranet, Espaces Sharepoint)



VYV

Direction de la transformation - Département Veille et Études stratégiques

Accompagnement

Fourniture de Curebot

Développement de la démarche d'intelligence stratégique du Groupe VYV

2018 - 2023

- Fournir Curebot pour les salariés du groupe VYV
- Soutenir le développement des connaissances et compétences des différents métiers de la holding avec les métiers RH (life-long learning, engagement des communautés d'apprenants, social learning, ...)
- Eclairer les différents métiers dans leurs réflexions opérationnelles et autour de leurs projets (employee advocacy, intelligence commerciale, intelligence stratégique, innovation...)
- Favoriser le rapprochement et les dynamiques d'échange des différents experts des entités (harmonie mutuelle, MGEN...)

Références grands comptes

Ils utilisent quotidiennement Curebot pour soutenir les performances individuelles et collectives



RTE

Direction réseaux clients et territoires

Accompagnement

Fourniture de Curebot

Développement de la démarche d'intelligence collective territoriale du Groupe RTE

2019 - 2023

- Fournir Curebot aux métiers du groupe RTE
- Accompagner la gouvernance du projet à animer et stimuler les dynamiques de veille et analyses sur les différents acteurs du territoire (collectivités locales, associations, riverains, industriels...).
- Poser les fondations saines d'un réseau maillé avec les territoires
- Soutenir le développement d'une connaissance partagée des territoires et acculturer les différents métiers aux enjeux des territoires.
- Soutenir les échanges entre fonctions centrales et acteurs de terrains pour optimiser le développement du réseau RTE et de son pilotage.
- Stimuler une intelligence prospective pour soutenir la transition énergétique et la réindustrialisation des territoires

JCDecaux

JCDecaux

Direction innovation et nouveaux usages

Accompagnement

Fourniture de Curebot

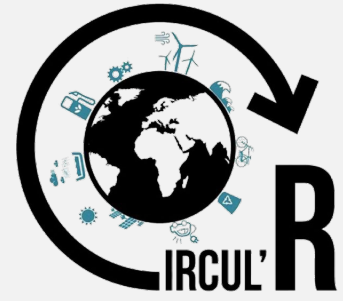
Développement de la démarche d'intelligence économique et de transformation du Groupe

2019 - 2023

- Fournir Curebot aux différentes directions du groupe JCDecaux
- Accompagner le développement collectif d'une intelligence économique collective au sein du groupe JCDecaux
- Accompagner la mise en place d'une gouvernance du dispositif ainsi que la structuration et le développement de son offre de services
- Soutenir la stratégie d'animation et de communication internes sur le dispositif de veille collaborative au service de la transformation numérique du groupe

Références Startups, PME

Ils utilisent Curebot pour soutenir leur développement et leur intelligence stratégique



Circul'R

Direction communication

Accompagnement

Fourniture de Curebot

Développement de la démarche d'intelligence conversationnelle et image de la startup – soutenir le développement de son écosystème

2021 - 2023

- Fournir un accès Curebot aux membres de la Direction de la Communication et animation de communautés
- Nourrir la stratégie de communication et de présence numérique de la startup, détecter des opportunités de faire grandir sa notoriété, d'asseoir ses propositions de valeur et de s'inscrire durablement dans son écosystème
- Développer les pratiques de veille collaborative pour soutenir la rencontre de grands groupes, startups, éco-organismes et institutions en vue de partager les bonnes pratiques, amorcer des partenariats vertueux et déployer l'économie circulaire à grande échelle.



CerFrance Normandie Maine

Atelier des études, veille et prospective

Accompagnement

Fourniture de Curebot

Développement de la démarche d'intelligence concurrentielle de la direction internationale, Stratégie et Marketing

2022 - 2023

- Soutenir, conseiller et accompagner le réseau d'adhérents dans les performances de leurs entreprises (TPE, PME, ETI, tous secteurs d'activité)
- Produire et partager des analyses récurrentes (newsletters, études, white papers, position papers, scénarios prospectifs) par secteur d'activité et par territoires afin de soutenir les réflexions stratégiques de ses adhérents.
- Acculturer et alimenter en informations et analyses l'ensemble des collaborateurs du réseau CerFrance afin de soutenir la pertinence de leur offre d'accompagnement et de conseil aux organisations des territoires.

Références acteurs publics

Avec Curebot, ils stimulent la transversalité, la rationalisation des processus et l'agilité



Santé publique France

Direction scientifique et internationale

Accompagnement

Fourniture de Curebot

Développement de la démarche

2023 - 2024

La pandémie de COVID a impulsé une réflexion sur le rôle, la raison d'être et la mission de santé publique France et fait émerger 3 axes de travail :

- Eclairer une Stratégie qui intègre la question de la préparation aux nouveau risque épidémique notamment (Onehealth)
- Développer une vision scientifique prospective des enjeux de santé publique
- Développer la dimension collaborative et pluridisciplinaire des activités de veille et de Knowledge Management : rationaliser l'expérience collaborateurs de gestion de l'information, optimiser la circulation des informations et connaissances, stimuler intelligence collective mise au service de la stratégie et de la prospective au-delà des questions de performances opérationnelles.



Atout France

Dir. développement, stratégie et prospective

Accompagnement

Fourniture de Curebot

Développement de la démarche

2023 - 2024

- Produire et mettre à disposition des professionnels du tourisme des outils d'analyse et de compréhension des enjeux des différents marchés touristiques internationaux afin de leur permettre de mieux piloter leur activité et d'affiner leur stratégie de développement.
- Identifier des projets et acteurs touristiques français innovants, soutenir, accompagner, développer et mettre en visibilité leurs démarches afin de renforcer la compétitivité et l'attractivité de la destination France
- Identifier des projets et acteurs touristiques innovants à l'international susceptibles d'inspirer le développement de l'attractivité de la France en tant que destination touristique



03

Une dimension conseil

Nous accompagnons l'émergence et le développement de nouveaux modes de traitement de l'information

Hacktiver les dynamiques d'intelligence collective

En mettant le dispositif de veille au service des performances individuelles et collectives



Sortir du modèle de veille centralisée et permettre à chaque métier de **répondre efficacement à ses besoins en informations**.

Soutenir la **mutualisation** des efforts de veille et la **circulation** de l'information.

Développer des **dynamiques d'analyses transverses** et pluridisciplinaires.

Constituer collectivement un **capital informationnel et cognitif commun**.

Développer une **culture de l'information** et de nouveaux **modes de travail**.

Stimuler l'intelligence collective et la mettre au service d'un modèle d'entreprise apprenante, inclusive, engageante, performante et agile.

ESPRITS
CO

+



=

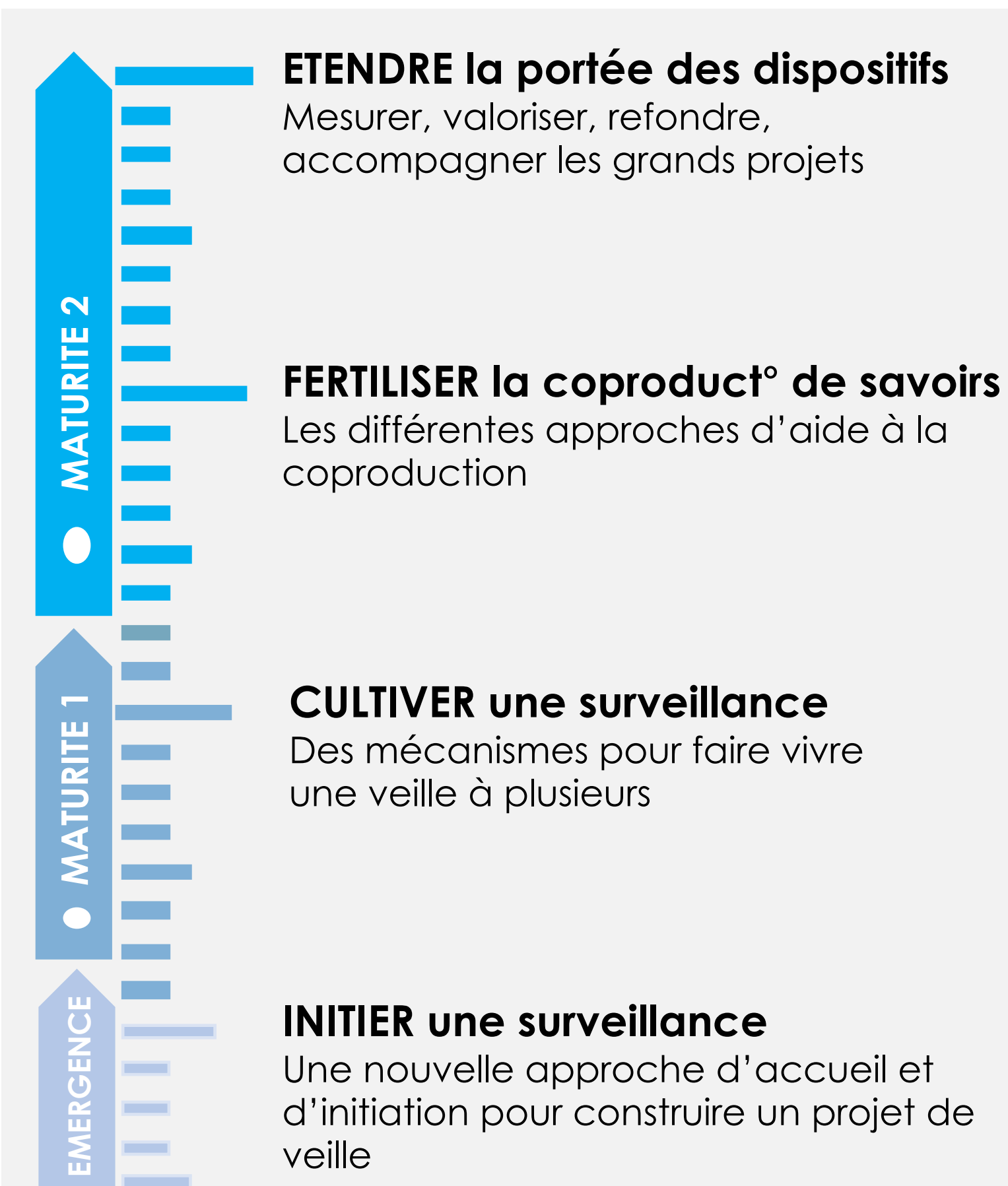
« Une intelligence partout distribuée, sans cesse valorisée, coordonnée en temps réel, qui aboutit à une mobilisation effective des compétences et connaissances »

Pierre Levy - L'Intelligence collective

Initier, soutenir et pérenniser la conduite du changement

La collaboration ne se décrète pas, elle doit faire sens commun et s'entretenir dans le temps

LA MONTEE EN GAMME QUE NOUS SOUTENONS

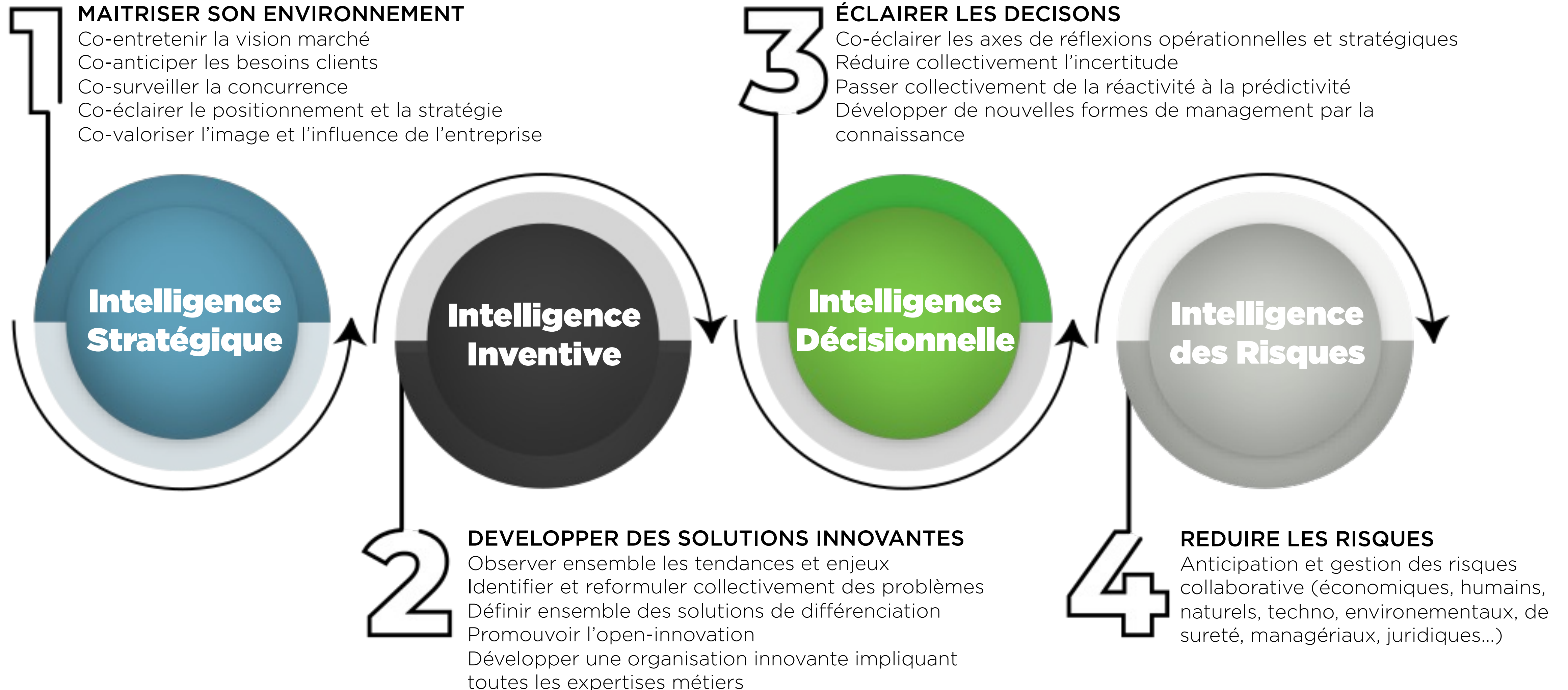


LES #PRATIQUES DE TRAVAIL QUE NOUS DEVELOPPONS



Faire de l'intelligence économique une affaire collective

Éclairer collectivement les opportunités et les risques, soutenir les décisions opérationnelles et stratégiques





02

Une dimension logicielle

Curebot est conçu pour ré-enchanter l'expérience collaborateur de gestion de l'information.



CUREBOT

La plateforme d'intelligence collective permet à 10, 100, 10 000... salariés de mutualiser leurs intelligences autour d'un objectif commun.

Surveiller

Enrichir

Capitaliser

Partager

Produire

les ressources informationnelles utiles depuis leurs plateformes numériques, internes ou externes à l'entreprise.

Principes fondateurs et raison d'être de Curebot

Soutenir l'émergence et la pérennité d'une intelligence collective au service des métiers

Une plateforme collaborative by design

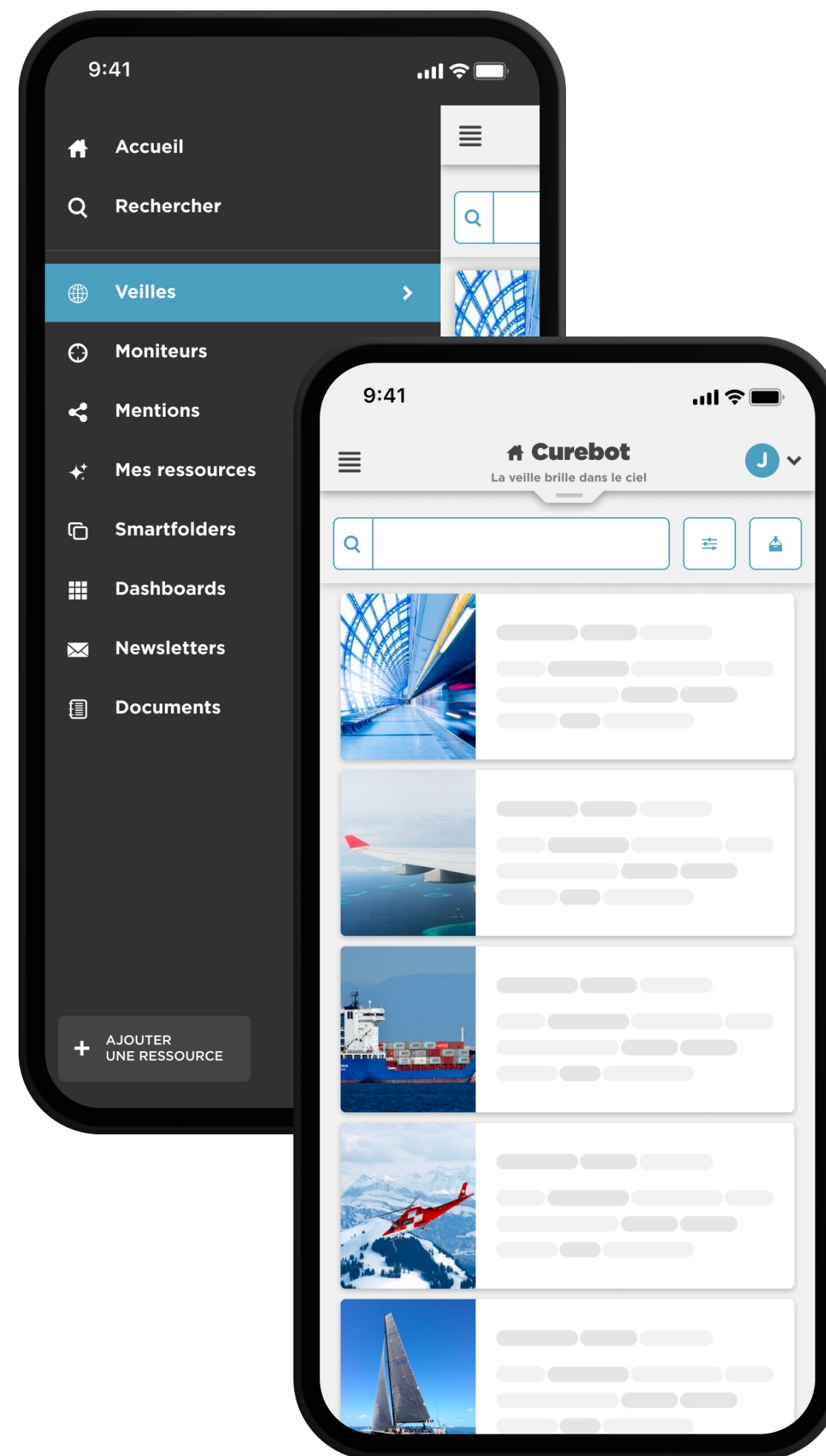
Chaque métier peut définir ses workflows autour de l'information et ainsi éclairer son quotidien opérationnel collectivement.

Une expérience à la portée de tous

Une prise en main facile et intuitive quelques soient vos compétences numériques et informationnelles. Bénéficiez d'une ergonomie à la hauteur des plateformes grand public pour que tous les métiers se l'approprient facilement.

Des interfaces 100% Responsives

Spécifiquement conçu pour un usage en mobilité, Curebot vous offre une véritable continuité de vos usages quelque soit le terminal utilisé. Gérez et remobilisez les informations qui vous sont utiles au moment où vous en avez besoin.



Une gestion plus souple avec les tags

Fluidifier et automatiser des workflows individuels et collectifs efficaces qui s'affranchissent des logiques d'arborescences de dossiers figés !

Une totale liberté des usages

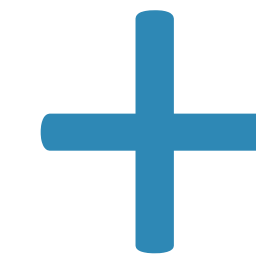
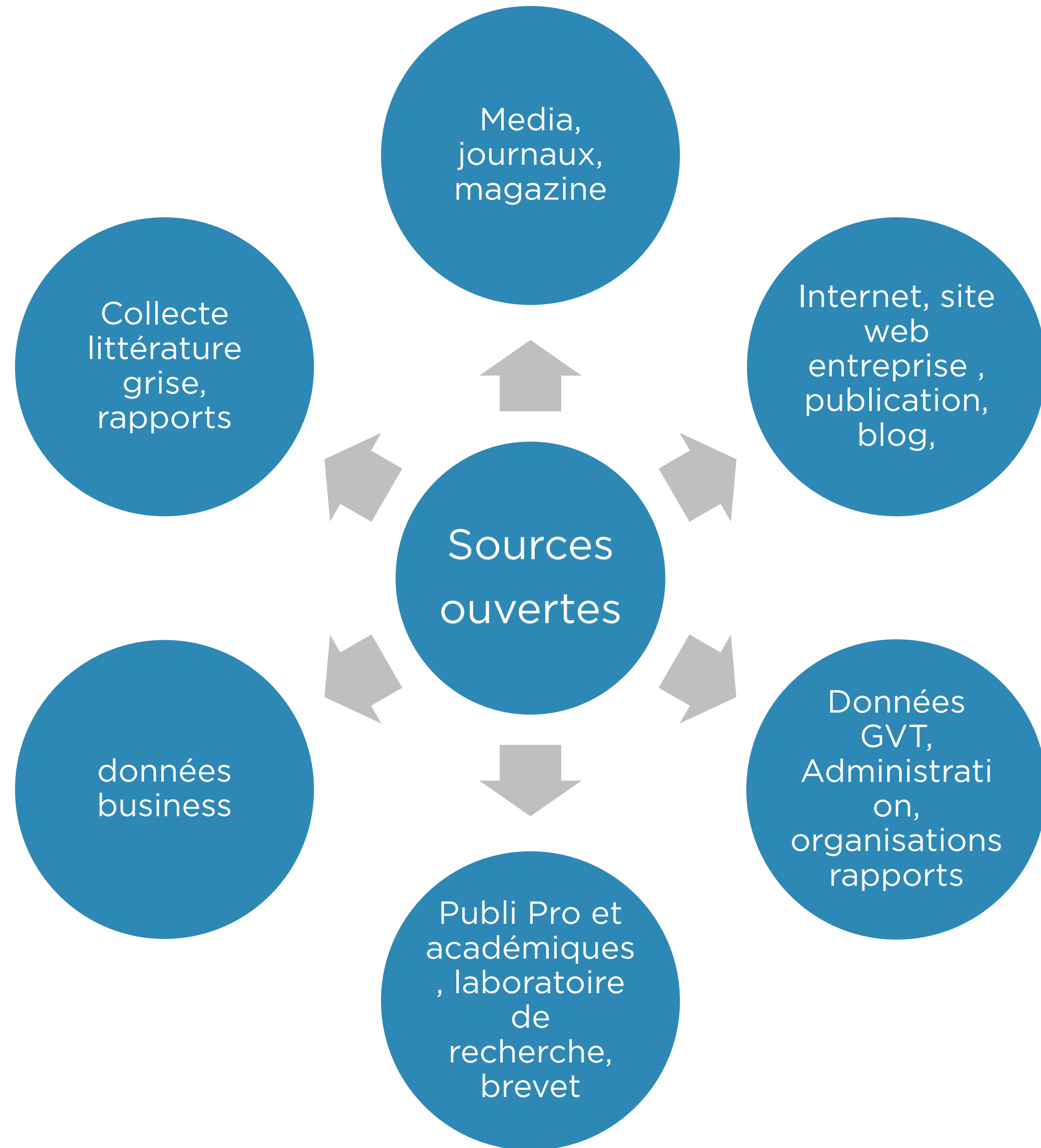
Fini les distinctions de profils et l'administration centralisée des droits ! Chaque utilisateur a accès à l'ensemble des fonctionnalités, peut créer ce dont il a besoin et peut participer aux dynamiques collectives quand il le souhaite.

Une surveillance à 360°

Ne passez plus à côté de la richesse informationnelle de votre organisation. Centralisez l'intelligence disponible sur votre écosystème numérique en un seul point pour une expérience collaborateur unifiée de gestion de l'information.

Un scope de surveillance puissant et complet

Pour automatiser et optimiser la surveillance vos territoires informationnels d'intérêt

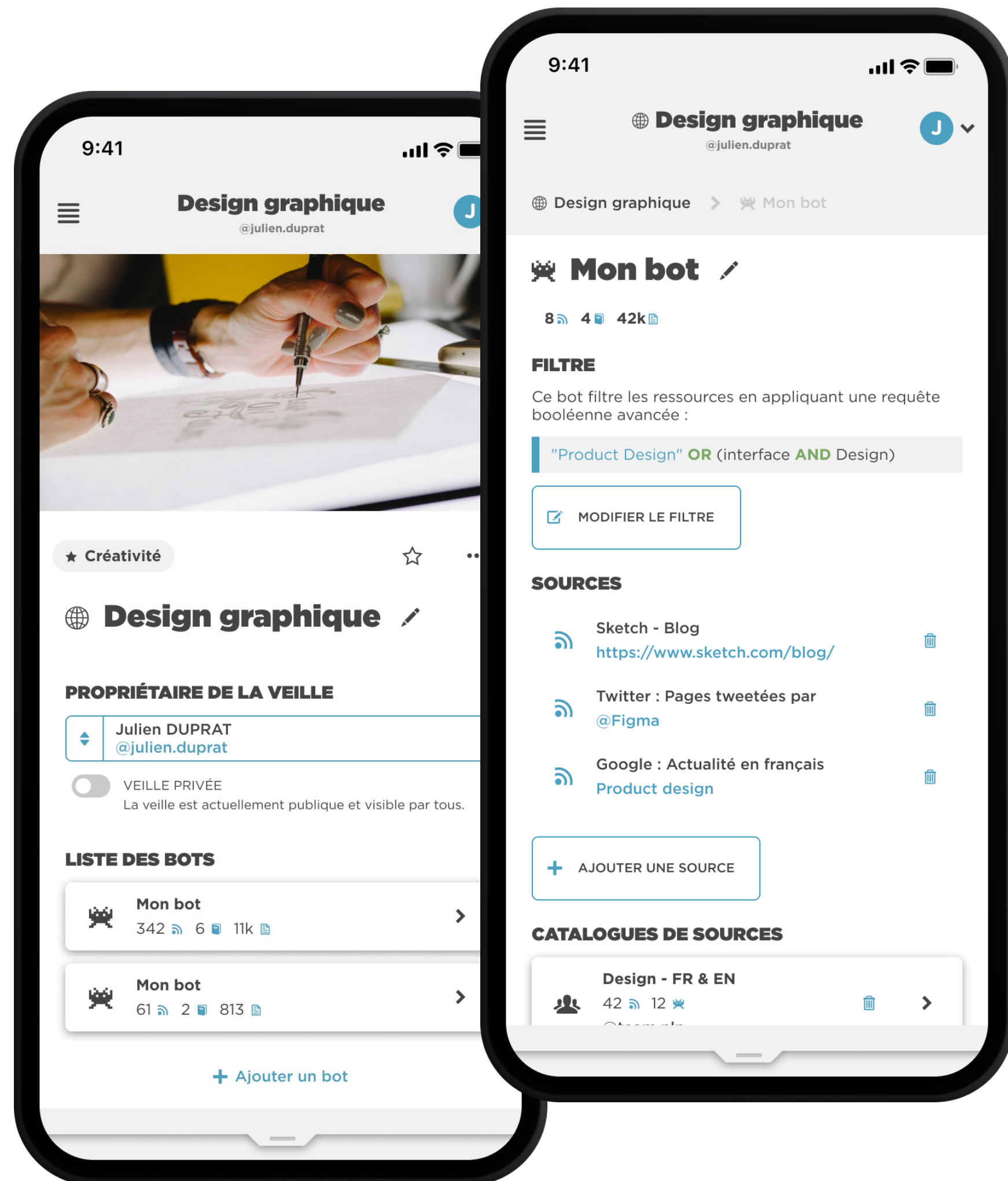


Des partenaires pour répondre aux besoins de sourcing étendus

- Couverture Social Media complète
- Couverture Média et surveillance dans les contenus médias
- Couverture base de brevet
- Couverture base de publication scientifique
- ...

Construire simplement des environnements de veille

Répondre aux besoins individuels et collectifs en informations, surmonter l'infobésité



Bots de surveillance : Automatiser la surveillance de ses territoires informationnels d'intérêt

Être assisté dans l'exploration de nouveaux territoires informationnels.

Bénéficier d'un **sourcing expert** collectivement validé et enrichi.

Réduire l'infobésité en rendant le **filtrage de l'information** accessible à tous (langage naturel ou booléen).

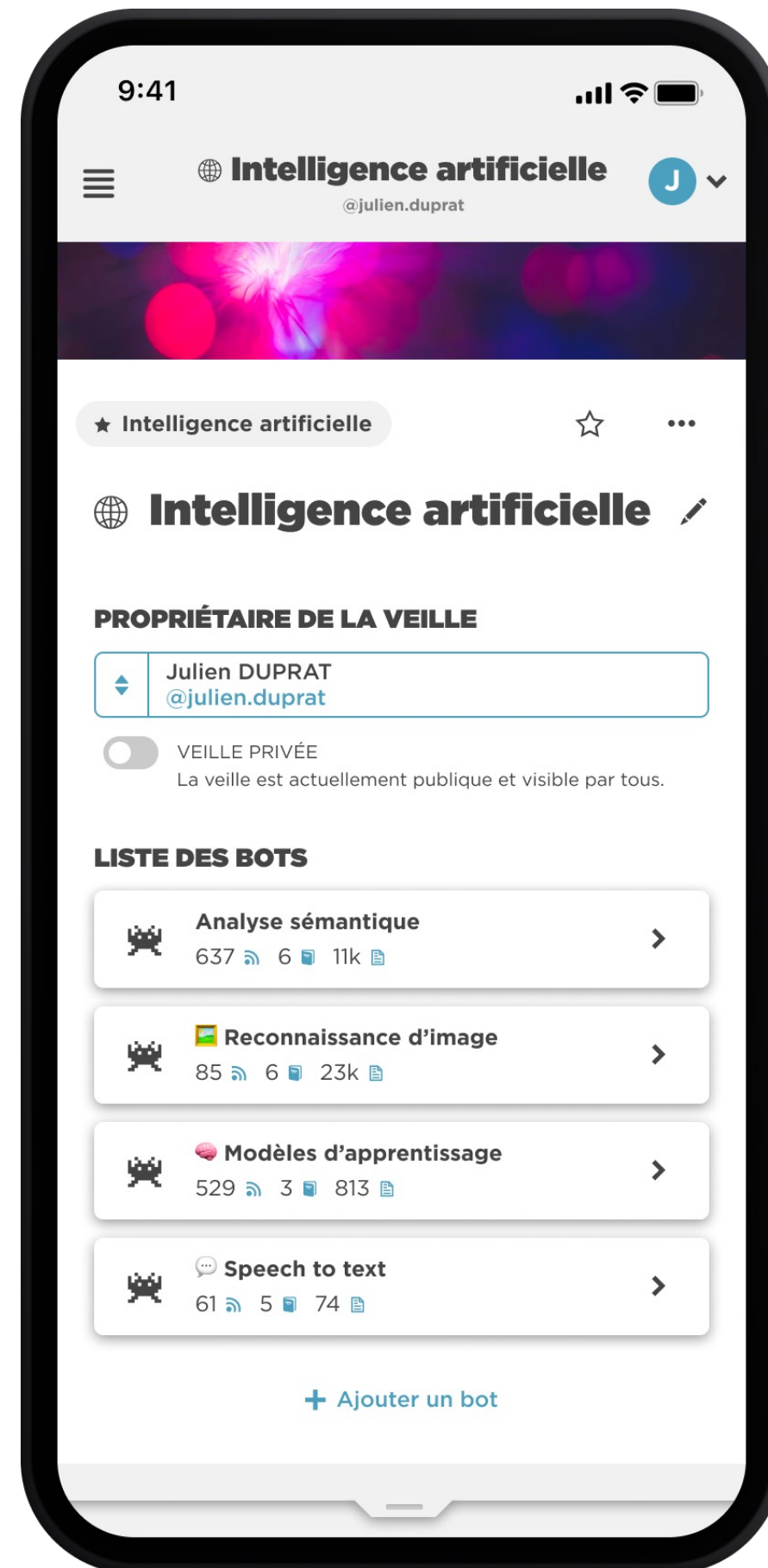
Affiner dynamiquement et facilement les paramètres de ses bots de surveillance, en autonomie seul ou à plusieurs.

Partager la propriété de ses veilles pour **mutualiser le travail de surveillance et de sélection de l'information** avec le degré de visibilité et d'accès à ses objets/environnements de veille de son choix.

Favoriser la **contribution** et l'émergence de communautés de veille métiers et/ou transverses.

Construire un environnement de veille adapté

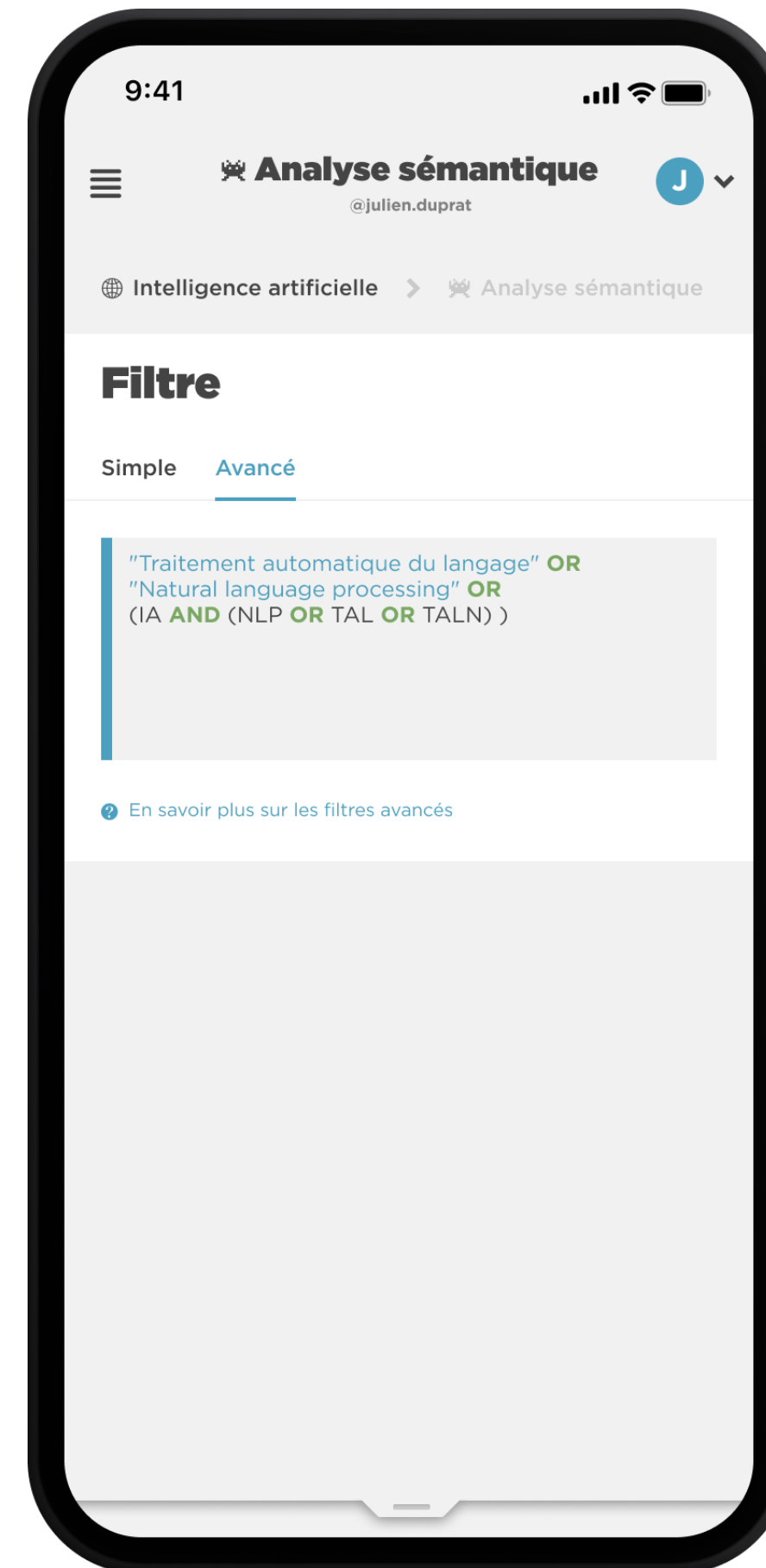
Répondre aux besoins individuels et collectifs en informations, surmonter l'infobésité



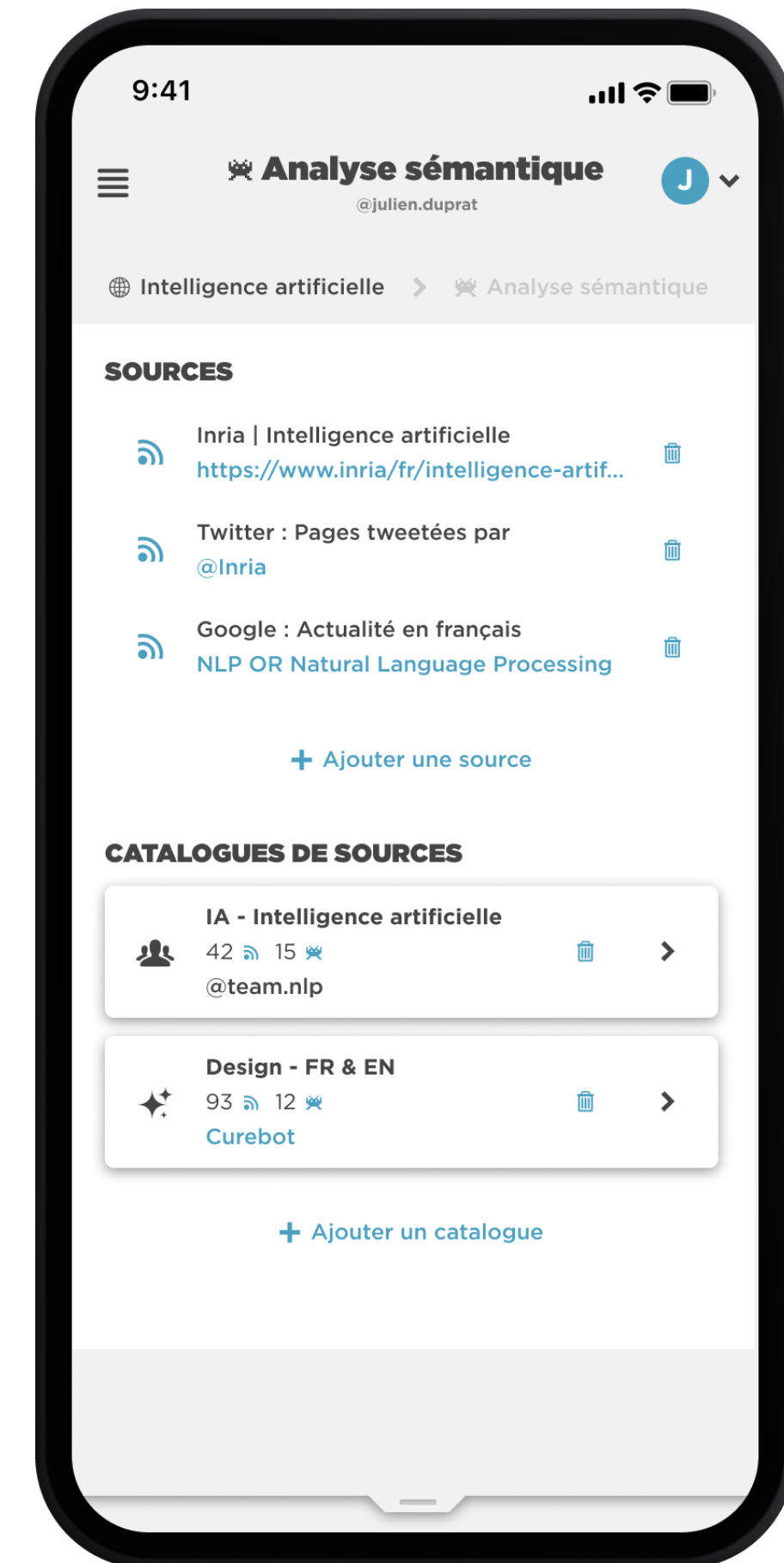
Segmenter une veille en bots de surveillance



Ajouter un filtre en langage naturel



Éditer requête avancée avec des opérateurs booléens



Ajout des sources et catalogues de sources

Construire des espaces de productivité et de partage

Rassembler son essentiel informationnel en un seul espace et construire ses workflows métier

LÉGO informationnel : Construire des espaces adaptés à vos besoins

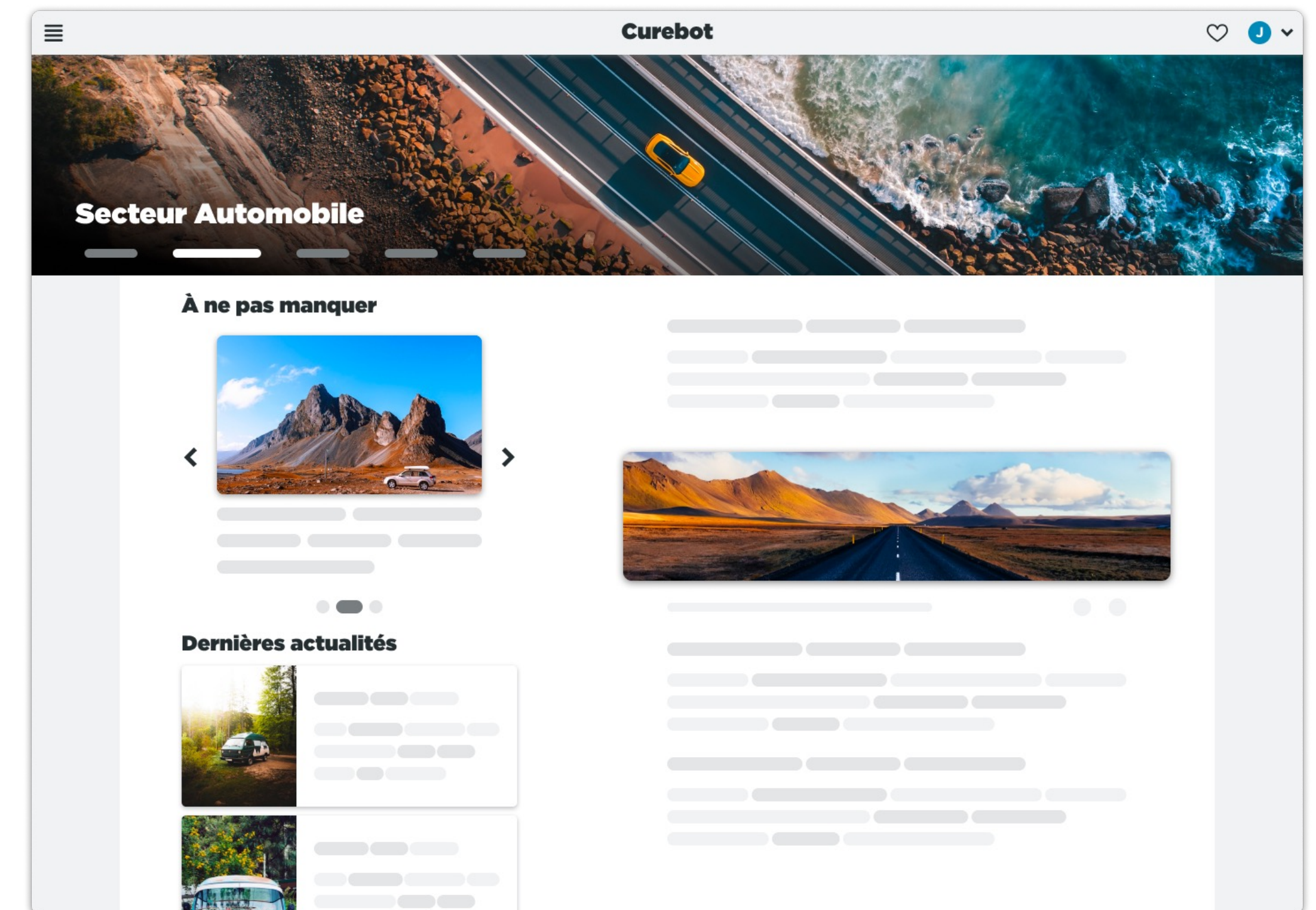
Organiser ses objets et informations en un seul espace.

Construire des espaces de travail qui répondent aux besoins métiers et s'adaptent aux processus de travail de vos collaborateurs et de votre entreprise.

Accéder en continu et en mobilité à des espaces de travail individuels et/ou partagés.

Faire évoluer ses espaces selon ses besoins ou actualités.

Favoriser l'accès à l'information, la contribution et les processus d'analyse transverses.



Co-produire et diffuser de l'intelligence

Rassemblez vous autour du premier niveau de livrable de veille et d'analyse collective

Ne diffusez plus de l'information, diffusez des connaissances et analyses

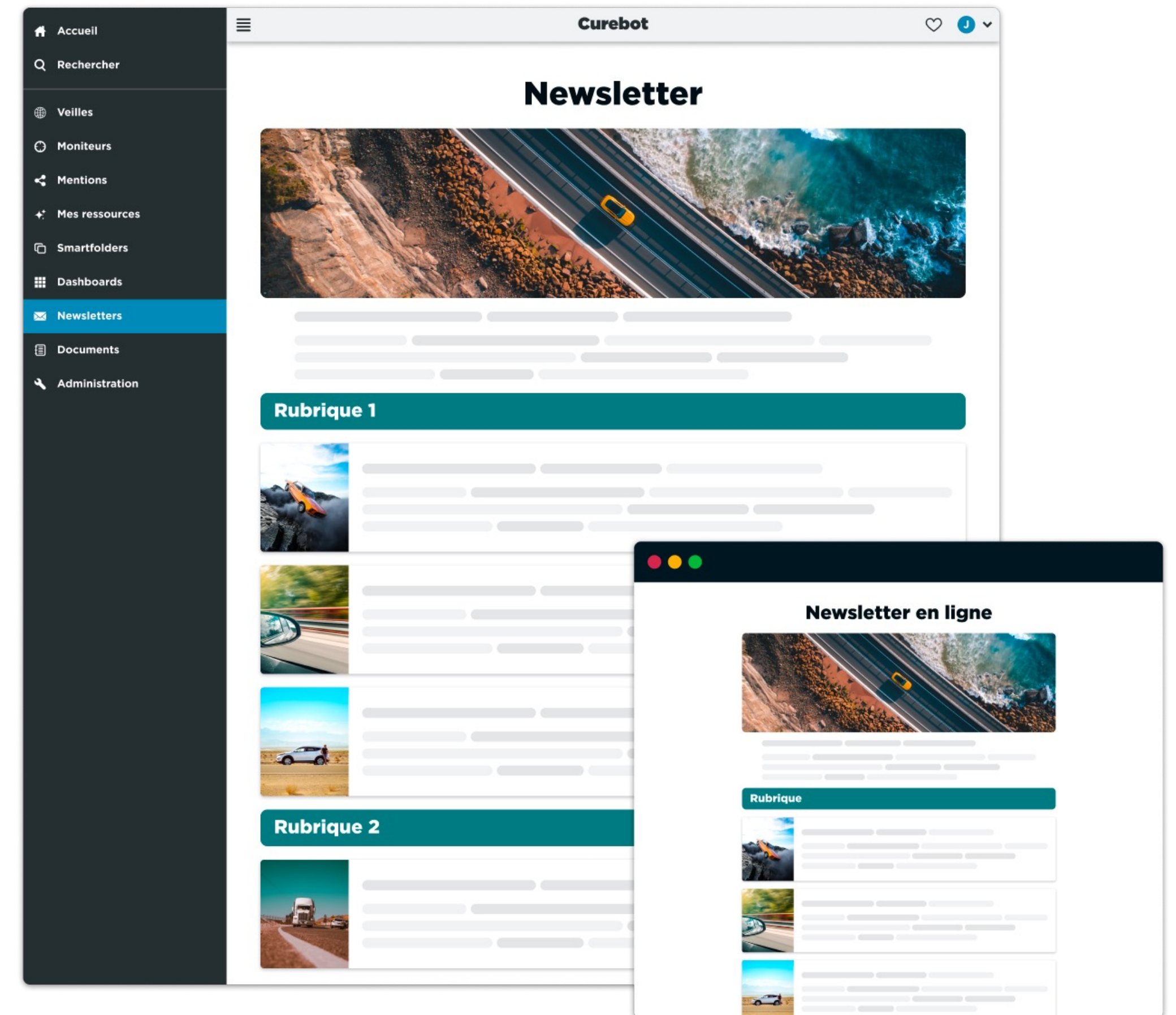
Rassemblez vos experts pour **analyser, éditorialiser et enrichir l'actualité.**

Alimentez des collectifs élargis en connaissances utiles, **valorisez vos experts et expertises internes.**

Développez simplement des **processus professionnels de validation et de diffusion.**

Apprenez à **connaître votre lectorat** avec les statistiques.

Rendez accessibles les **différentes éditions d'une newsletter** depuis la plateforme.



Créer des documents seul ou en collectif

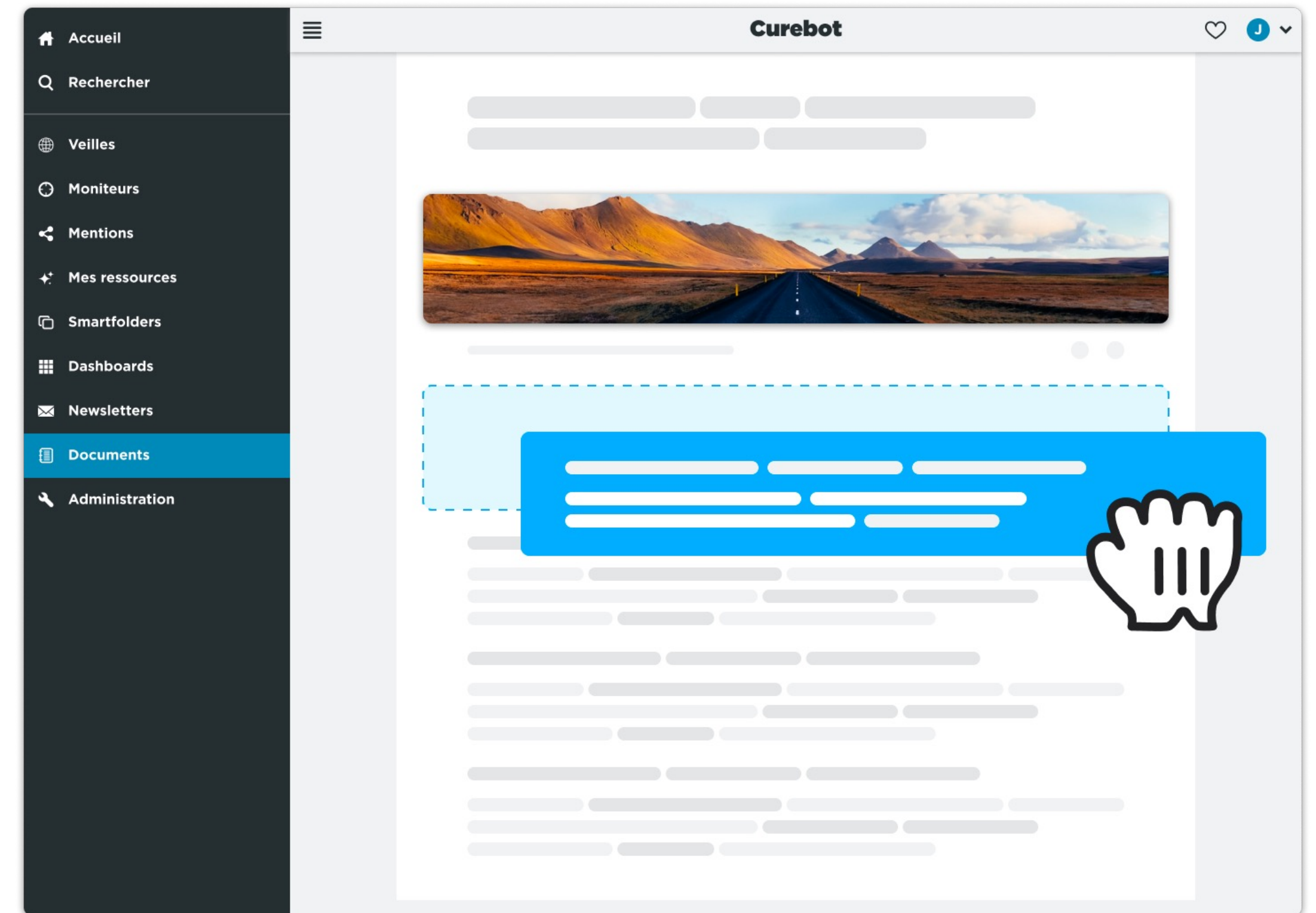
Pour partager des études et produire de l'intelligence mobilisable par le plus grand nombre

Des données et informations à l'intelligence : tirez parti des activités de veille et d'analyse

Passer de la curation à la production collaborative d'intelligence en tirant parti des dynamiques de veille, en mobilisant et en faisant dialoguer les expertises métiers.

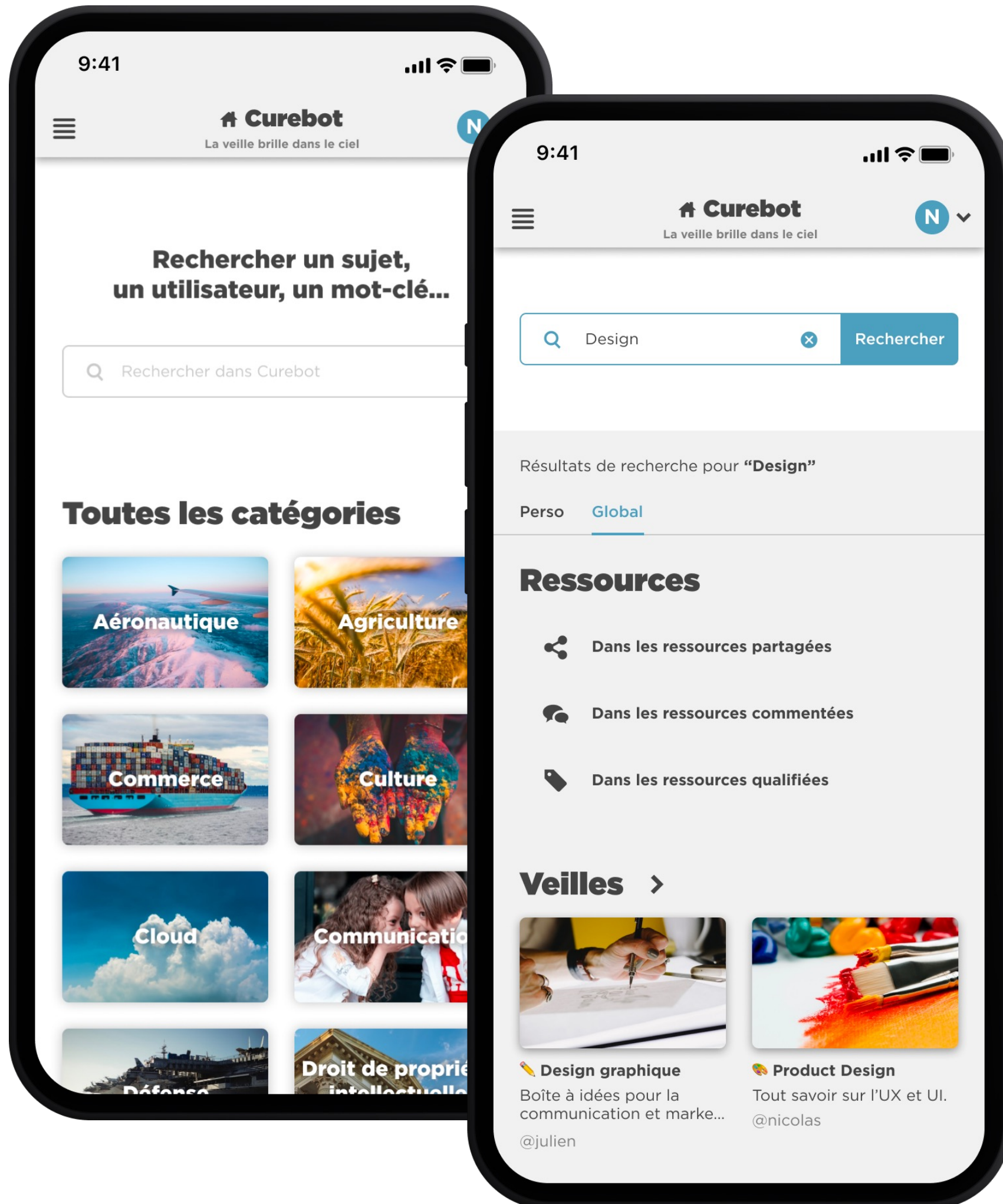
Sortir des logiques de silos et mettre à disposition l'intelligence achetée ou produite en interne directement dans la plateforme pour favoriser sa diffusion et son partage.

Produisez et diffusez en toute simplicité des contenus variés : Information grise, billet d'humeur, article, focus, fiche acteur, swot, pestel, position paper, white paper... pour soutenir les réflexions et progrès collectifs.



Onboarding, une prise en main intuitive

Détecter l'information pertinente, identifier les expertises et remobiliser l'intelligence disponible



Recherche transverse : Mobilisation du capital cognitif et humain

Tout ce que vous avez choisi de rendre public bénéficie à tous et permet à chaque utilisateur de :

Réduire la redondance et le silotage informationnel.

Visualiser les sujets d'intérêt transverse à mon entreprise.

Personnaliser mon environnement informationnel dès mes premiers pas.

Ne pas passer à côté de l'intelligence disponible au sein de mon organisation.

Identifier les expertises mobilisables et les communautés que je peux mobiliser pour répondre à mes besoins ou collaborer sur des sujets.

Réduire le temps que je consacre à la recherche et la détection des informations pertinentes et utiles.



04

Références et partenariats R&D

Ils nous ont associés à leurs projets.

Projets et partenariats de recherche



IRI - Centre Pompidou

IRI, INSTITUT DE RECHERCHE ET D'INNOVATION

Accompagnement

Fourniture de Curebot

R&D

Projet de coopération EspritsCollaboratifs et l'IRI autour de Plaine Commune

2017-2018

- Plaine commune est un établissement public territorial (EPT) relevant du dispositif européen « Horizon 2020 » et appartenant au projet « Grand Paris ». Cet EPT réunit de nombreuses disciplines de R&D qui travaillent de concert sur la thématique de l'économie contributive.
- L'un des objectifs visés était de mettre en place de nouvelles formes de travail et d'organisation entre collectivités locales, acteurs politiques, chercheurs et acteurs privés et plus particulièrement de former un territoire critique, créateur d'intelligence.
- Ce projet inclut la mise en œuvre d'une plateforme capable de soutenir la construction d'une coopérative de savoirs et l'émergence d'une économie contributive sur le territoire Plaine commune.
- L'objectif était de proposer Curebot comme plateforme candidate à la constitution de cette coopérative de savoir et au soutien des mécaniques contributives créatrices d'intelligence. Ceci constituerait une expérimentation de Curebot à grande échelle en conditions réelles sur un échantillon d'utilisateurs de grande taille constituant un cadre de référence.

Projets et partenariats de recherche



IRI - Centre Pompidou et CDC

IRI, CAISSE DES DEPOTS ET CONSIGNATIONS

Accompagnement

Fourniture de Curebot

R&D

Projet de coopération EspritsCollaboratifs et l'IRI autour d'un appel à projet de la Caisse des Dépôts et Consignation

2020

- Dans le cadre du séminaire « Repenser l'investissement à l'ère Anthropocène », l'IRI a élaboré des propositions méthodologiques visant à outiller de nouvelles doctrines d'investissement, afin que celles-ci deviennent capable d'identifier et de soutenir des activités qui reposent sur une pratique collective de savoirs (savoir-faire, savoir-vivre, savoirs théoriques).
- La thèse de l'IRI est que la pratique de savoirs est une condition fondamentale pour que puissent s'inventer localement des voies de transition permettant de faire face aux défis socio-écologiques, et qu'elle est donc un facteur d'enrichissement des territoires.
- EspritsCollaboratifs a développé, dans Curebot, un environnement de veille, qualification de ressources, préparant la délibération territoriale et l'analyse collaborative autour du contexte territorial local de la commune de L'Île-Saint-Denis (93), et plus particulièrement celui de l'activité de l'association Halage, d'intérêt général, qui intervient dans les domaines de l'insertion sociale et professionnelle dans le secteur des espaces verts, naturels ou agricoles, au travers de chantiers d'insertion, de formations pour adultes, de jardins solidaires et de projets de développement de la Nature en ville.
- L'objectif était de coupler Curebot à ePlanet, un outil qui permet la représentation d'une matrice de délibération permettant de rendre explicite la diversité des modes de représentations que les acteurs du territoire (habitants, entreprises, associations, collectivités, investisseurs publics, privés, etc.) peuvent avoir d'une problématique donnée.

Projets et partenariats de recherche



CERCES

Cercle des Comptables Environnementaux & Sociaux

Accompagnement

Fourniture de Curebot

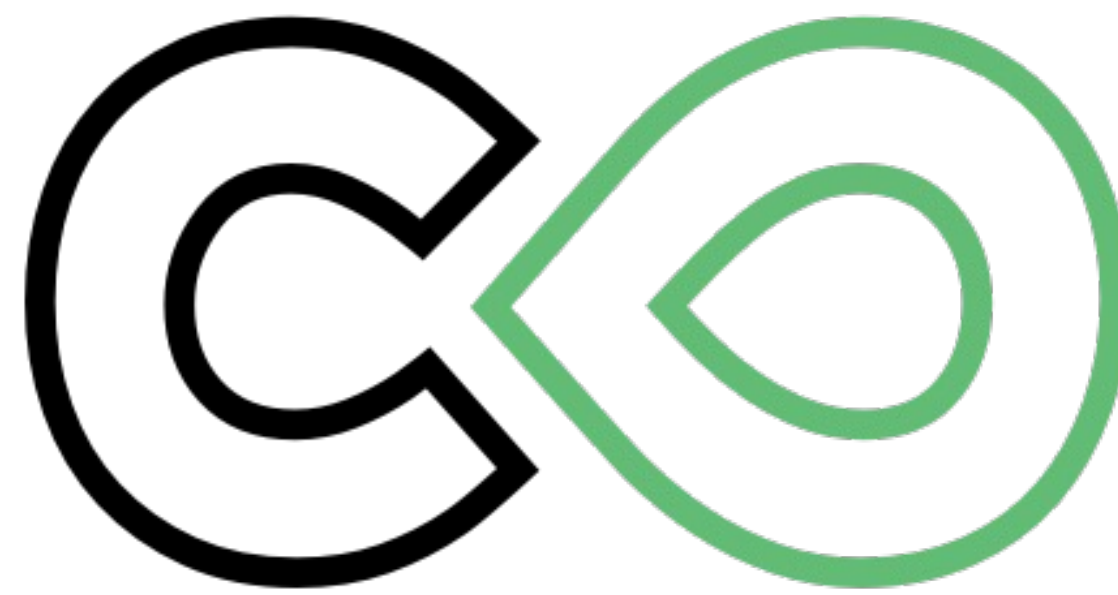
R&D

Projet de coopération EspritsCollaboratifs et CERCES

S2 2023

- Promouvoir et rendre opérationnelle dans les systèmes comptables l'intégration des enjeux sociaux et environnementaux selon des objectifs définis scientifiquement et collectivement
- Expérimentation de veille contributive avec Curebot : construire de façon expérimentale un dispositif de "veille - analyse - réaction - co-construction/compilation/consolidation des arguments" pour monter en puissance sur le dialogue entre acteurs, accompagner la délibération collaborative
- Soutenir les objectifs de CERCES, de sensibilisation, formation et fédération de la communauté CARE

ESPRITS



Au service du potentiel d'action collaboratif de votre entreprise



Julien Duprat
CEO
jduprat@esprits.co
06 29 31 62 52

 www.espritscollaboratifs.fr

 @EspritsCo & Curebot_io